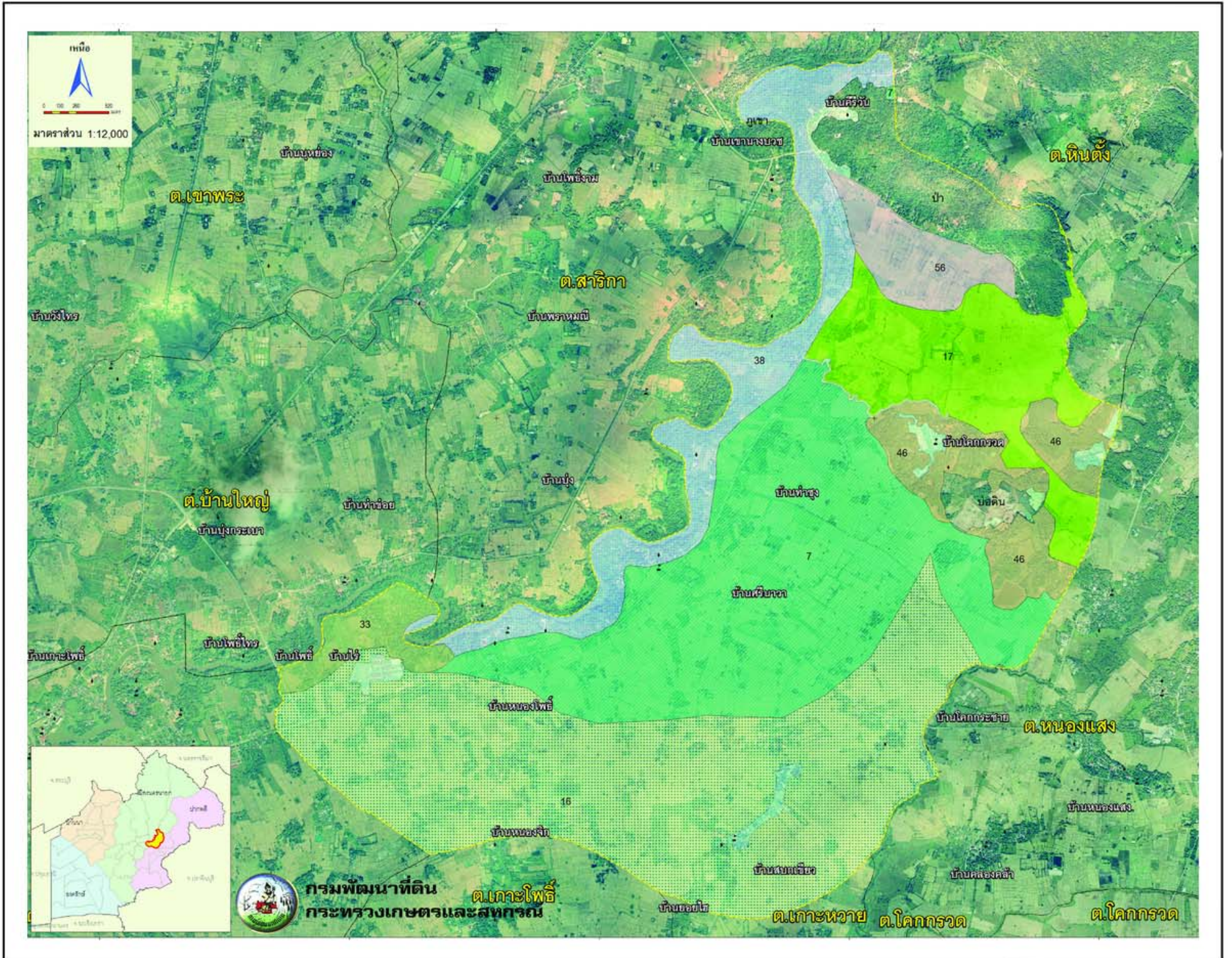


แผนที่คำแนะนำการจัดการดิน ตำบลศรีนาวา

อำเภอเมือง จังหวัดนครนายก



หน่วย	ชนิดพืช	ค่าวิเคราะห์ดิน	การจัดการดิน	การจัดการปุ๋ยเคมี
7	ข้าว	pH = 4.86 OM = 1.57 P = 16.0 K = 33.07	ดินเหนียว โลกปนคอกซัง หรือ โลกปนพีชปุ๋ยสด ใส่ปุ๋ยอินทรีย์ 1.5-2 ตัน/ไร่	รองพื้นใช้สัดส่วน 24-0-24 อัตรา 25 กก./ไร่ ปุ๋ยแต่งหน้าสูตร 46-0-0 อัตรา 13 กก./ไร่
16	ข้าว	pH = 4.73 OM = 1.75 P = 15.4 K = 29.77	ดินทรายแข็ง ความอุดมสมบูรณ์ต่ำ หน้าดินแน่นทึบ ใช้ปุ๋ยอินทรีย์ 2-3 ตัน/ไร่ โลกปนคอกซัง พืชปุ๋ยสด การปักดำข้าวควรเพิ่มจำนวนต้นต่อกอให้มากขึ้น	รองพื้นใช้สัดส่วน 24-0-24 อัตรา 25 กก./ไร่ ปุ๋ยแต่งหน้าสูตร 46-0-0 อัตรา 13 กก./ไร่
16	อ้อย	pH = 4.73 OM = 1.75 P = 15.4 K = 29.77	โลกปนคอกซังและทำร่องเตี้ย ใช้ปุ๋ยอินทรีย์ 2-3 ตัน/ไร่	ปริมาณธาตุอาหารแนะนำ คือ 24-12-24 อัตรา 50 กก./ไร่ แบ่งใส่ 1-2 ครั้ง
17	ข้าว	pH = 4.94 OM = 1.50 P = 10.0 K = 26.44	ดินร่วนละเอียด ความอุดมสมบูรณ์ต่ำ หวานวัสดุปุ๋น 200-300 กก./ไร่ ใช้ปุ๋ยอินทรีย์ 2-3 ตัน/ไร่ โลกปนคอกซังหรือพืชปุ๋ยสด	รองพื้นใช้สัดส่วน 24-0-24 อัตรา 25 กก./ไร่ ปุ๋ยแต่งหน้าสูตร 46-0-0 อัตรา 13 กก./ไร่
33	อ้อย	pH = 4.37 OM = 1.60 P = 11.9 K = 39.98	ดินทรายแข็งละเอียด โภพรวนที่ความลึกต่างกัน เพื่อทำลายและป้องกันการเกิดชั้นดาน ใช้ปุ๋ยอินทรีย์ 2-3 ตัน/ไร่ หรือ โลกปนพีชปุ๋ยสด มีระบบอนุรักษ์ดินและน้ำ	ปริมาณธาตุอาหารแนะนำ คือ 24-12-24 อัตรา 50 กก./ไร่ แบ่งใส่ 1-2 ครั้ง
38	ข้าวโพด	pH = 4.49 OM = 1.62 P = 11.8 K = 37.93	ดินร่วน บริเวณริมน้ำ เสี่ยงต่อน้ำท่วมขัง ใช้ปุ๋ยอินทรีย์ 2-3 ตัน/ไร่ หรือ โลกปนพีชปุ๋ยสด ใช้วัสดุคลุมดิน ปลุกพืชหมุนเวียน	รองพื้นใช้สัดส่วน 10-10-20 อัตรา 50 กก./ไร่ ปุ๋ยแต่งหน้าสูตร 46-0-0 อัตรา 11 กก./ไร่
46	ข้าวโพด	pH = 4.84 OM = 1.69 P = 13.4 K = 26.39	ดินดินพบลูกรัง เศษหินหรือก้อนหิน ใช้พืชบำรุงดิน ใช้ปุ๋ยอินทรีย์ 3-4 ตัน/ไร่ หรือ โลกปนพีชปุ๋ยสด พื้นที่ดินดินมาก ปลอ่ยให้เป็นป่าหรือปลูกไม้โตเร็ว	รองพื้นใช้สัดส่วน 10-10-20 อัตรา 50 กก./ไร่ ปุ๋ยแต่งหน้าสูตร 46-0-0 อัตรา 11 กก./ไร่
56	อ้อย	pH = 4.92 OM = 1.55 P = 13.8 K = 29.61	ดินลิกปานกลางพบชั้นหินพื้น ความอุดมสมบูรณ์ต่ำ เลือกพื้นที่ก่อนข้างราบ ใช้วัสดุปุ๋น 200-300 กก./ไร่ ใช้ปุ๋ยอินทรีย์ 2-3 ตัน/ไร่ หรือ โลกปนพีชปุ๋ยสด	ปริมาณธาตุอาหารแนะนำ คือ 24-12-24 อัตรา 50 กก./ไร่ แบ่งใส่ 1-2 ครั้ง

ติดต่อขอข้อมูลเพิ่มเติม : สถานีพัฒนาที่ดินนครนายก เลขที่ 12 หมู่ 3 ตำบลองครักษ์ อำเภอองครักษ์ จังหวัดนครนายก 26120 โทร. 0-3739-1298 โทรสาร. 0-3739-1612